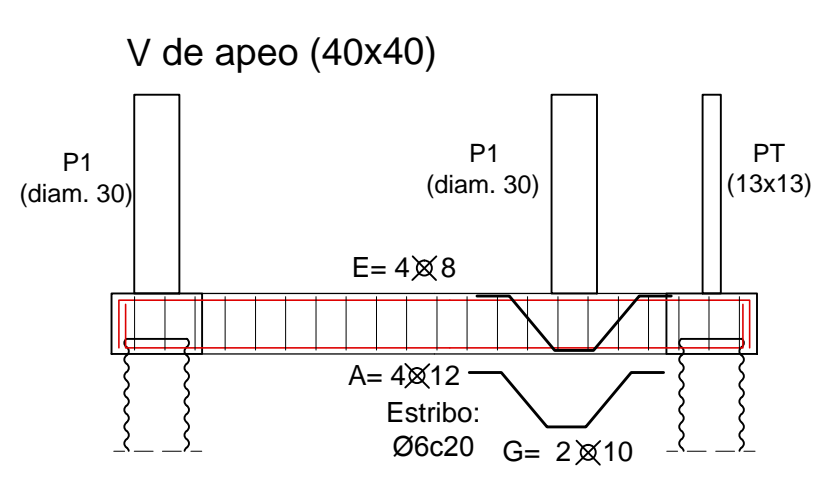


VIGA CIMENTACIÓN 01 (15x60)
A= 2x16
E= 2x10
Estribo: Ø6c20

VIGA CIMENTACIÓN 02 (15x40)
A= 2x12
E= 2x8
Estribo: Ø6c20

VIGA CIMENTACIÓN 03 (15x40)
A= 2x16
E= 2x10
Estribo: Ø6c20

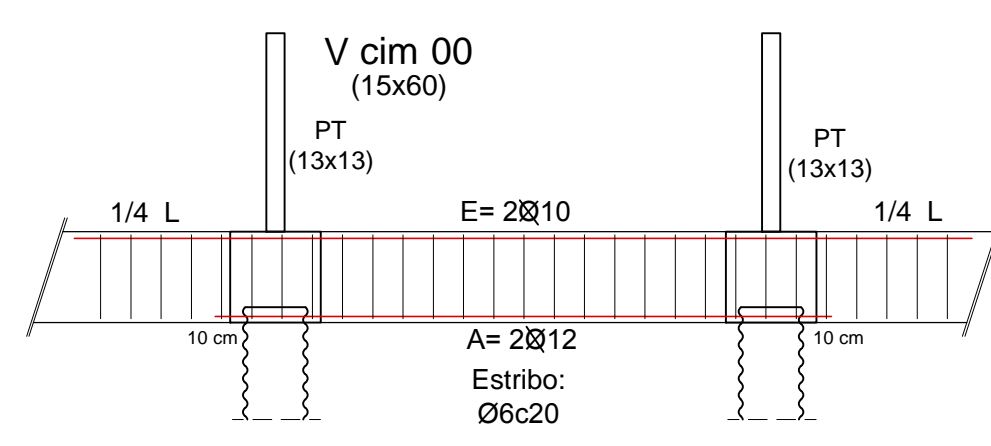
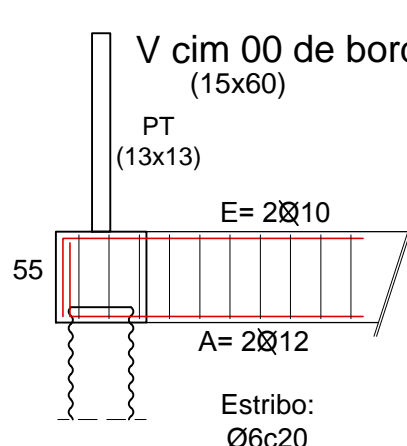
VIGA CIMENTACIÓN 04 (15x40)
A= 2x10
E= 2x8
Estribo: Ø6c20



RIOSTRA
A= 2Ø10
E= 2Ø10
Estribo: Ø6c20

Apoyo 58cm en cabezales con escuadras Ø6 c/20

CABEZALES 60x60x60
4Ø10 en cada dirección, vertical (ØØ10), horizontales (4Ø10).
Cuando los pilares están cercanos se realizará un cabezal con 1 o 2 pilotes, de 60 x largo a confirmar x 60.
Estas situaciones se resolverán una vez elegido el subcontratista de pilotaje y definidos los diámetros y las cargas de cada pilote.
Similar criterio se tendrá con las pantallas 1, 2 y 3.



PARQUE DE LOS DERECHOS DE LOS NIÑOS PARQUE ROOSEVELT			
INTENDENCIA DE CANELONES			
LUDOTECA, BIBLIOTECA, CONSEJO DE LOS NIÑOS, TALLER, SUM-COMEDOR, ALOJAMIENTO, ADMINISTRACIÓN, SERVICIOS			
Escala: 1:50	Proyecto: PLANTA CIMENTACION SECTORES 2 Y 3	Fecha: 2014	Hoja: E03
ESTRUCTURA			
Proyecto: ARO. PEDRO CALZAVARA			
Estructura: ARO. DANIEL CHAMLIAN			